



FORMATEUR ACCOMPAGNATEUR EN INSERTION PROFESSIONNELLE

Titre RNCP reconnu par l'État · Niveau 5 (Bac +2)

📅 (formation continue) 86 jours / Septembre 🕒 2 jours / 5 en entreprise • 💻 👤 Présentiel & Distanciel
 📅 (alternance) 97 jours / Novembre 🕒 2 jours minimum / 5 en entreprise • 💻 👤 Présentiel & Distanciel

QUELS MÉTIERS ?



14 %

Poursuite d'étude*
*(2023)

100 %

Réussite à l'examen*
*(2025)

83 %

Insertion dans l'emploi à 12 mois
*(2023)

CRITÈRES D'ENTRÉE :

Public* :

- Personne de 22 ans et + souhaitant compléter sa formation ou en recherche d'emploi ou salarié-e.

Pré-requis :

- Justifier d'une certification de niveau 5 et au moins 2 ans d'expérience professionnelle (quel que soit le domaine).
- Ou justifier d'une certification de niveau 4 et au moins 2 ans d'expérience professionnelle dans le domaine de l'insertion professionnelle.

Sélection :

- Les aptitudes et motivation sont identifiées sur dossier de candidature, tests et entretien individuel.

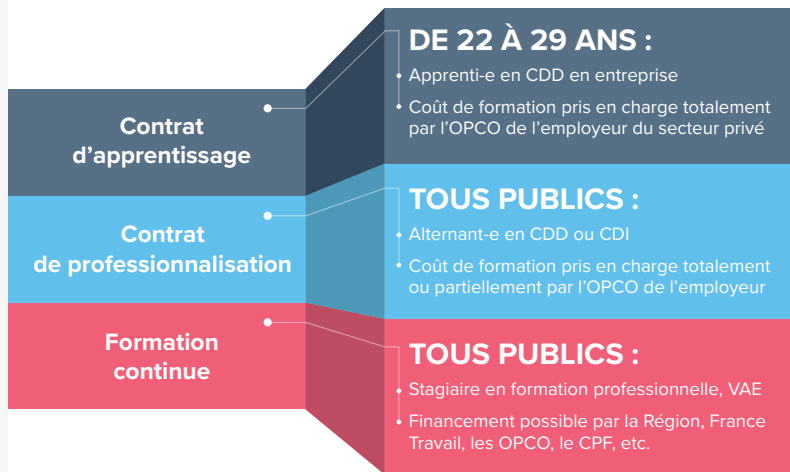
Tarif & Contact :

0 € sous statut apprenti-e et alternant-e.

✉ pedagogie-orientation@ifa-rouen.fr

☎ 02 35 52 85 46

STATUTS ET FINANCEMENTS :



CONTENU

★ Évaluation en cours de formation et en fin de session. Mises en situation professionnelle, études de cas, présentations orales, fiche de lecture, dossier thématique (écrit et oral).

Modules métier

Accueillir et informer les publics

Proposer un accueil adapté à chaque interlocuteur • Conduire des entretiens individuels • Identifier les besoins spécifiques.

🕒 164,5 h — 🎓 RNCP39735BC01

Piloter des projets et développer son réseau

Utiliser la méthodologie de gestion de projet • Présenter le diagnostic • Initier un projet et en déterminer les obj. • Identifier et définir les mesures et standards d'évaluation du projet • Déterminer les ressources requises • Planifier, réaliser, ajuster et évaluer les actions • Repérer les domaines d'intervention • Mobiliser et fédérer les acteurs • Repérer les événements régionaux.

🕒 94,5 h — 🎓 RNCP39735BC03

Concevoir et animer des actions d'aide à l'orientation et à l'insertion

Analyser une commande ou cahier des charges • Déterminer les obj. pédagogiques • Elaborer une progression pédagogique • Construire des activités engageantes • Choisir des outils de conception et des ressources • Concevoir ou adapter les outils et supports pédagogiques • Instaurer un climat de coopération • Com. avec aisance en situation pédagogique • Appliquer des techniques pédagogiques • Repérer les difficultés individuelles et collectives.

🕒 182 h — 🎓 RNCP39735BC04

Accompagner et orienter le public dans son parcours d'insertion socioprofessionnelle

Formaliser le cadre d'accompagnement • Réaliser une analyse partagée de la situation du bénéficiaire • Repérer et comprendre les obstacles à son insertion sociopro. • Identifier et valoriser les compétences • Coconstruire le projet de vie • Activer/orienter vers les interlocuteurs/ structures /sites ressources • Analyser et com. des données socioéco. • Évaluer la faisabilité d'un projet • Exercer sa profession dans les règles de confidentialité et les exigences du RGPD • Rédiger ou corédiger des synthèses et comptes rendus • Adopter une posture de coach pour guider les bénéficiaires • Proposer une méthodologie de recherche d'emploi.

🕒 161 h — 🎓 RNCP39735BC02

Au terme de la formation je serai capable de :

Intervenir auprès d'une grande diversité de publics et maîtriser les techniques d'entretien, d'accompagnement, de méthodologie de construction de projet, de facilitateur dans l'acquisition ou la valorisation de compétences et soft skills, de communication...

- **Accueillir et informer** les publics
- **Repérer les besoins et attentes**, orienter vers les services compétents
- **Accompagner et orienter les publics** dans leur parcours : contractualisation de l'accompagnement, analyse de la demande, etc
- **Vérifier la faisabilité du projet professionnel**, et en accompagner la mise en œuvre
- **Piloter des projets en faveur de l'insertion**
- **Mobiliser un réseau de partenaires** locaux, développer et/ou renforcer des relations
- **Concevoir et animer des actions** d'aide à l'orientation et à l'insertion
- **Concevoir et promouvoir** un parcours pédagogique
- **Créer ou adapter** des ressources pédagogiques

Les + de la formation

Vous pouvez valider les compétences par bloc de compétences.

- **Expertise terrain**
 - Une équipe pluridisciplinaire issue du monde professionnel
- **Personnalisation des parcours**
 - Une prise en compte des missions confiées à court et moyen terme en entreprise pour établir le calendrier et la progressivité des apprentissages
- **Partage et mutualisation**
 - Une formation pratique intégrant des applications et des entraînements progressifs
 - Les travaux collaboratifs sont développés, encouragés et valorisés
- **Certification Voltaire**
 - Un entraînement et une validation de son niveau de maîtrise en orthographe